



BADAN METEOROLOGI, KLIMATOLOGI DAN GEOFISIKA

Alamat : Jl. Angkasa 1 No.2, Kemayoran, Jakarta 10720

Telp : 021-6546318 Fax. 021-6546314 / 6546315

Email : kontak.maritim@bmgk.go.id

PRAKIRAAN POTENSI CURAH HUJAN 3 HARI KEDEPAN DI PERAIRAN INDONESIA

BERLAKU 30 APRIL 2026 PUKUL 07.00 WIB - 02 MEI 2026 PUKUL 07.00 WIB



BADAN METEOROLOGI, KLIMATOLOGI DAN GEOFISIKA

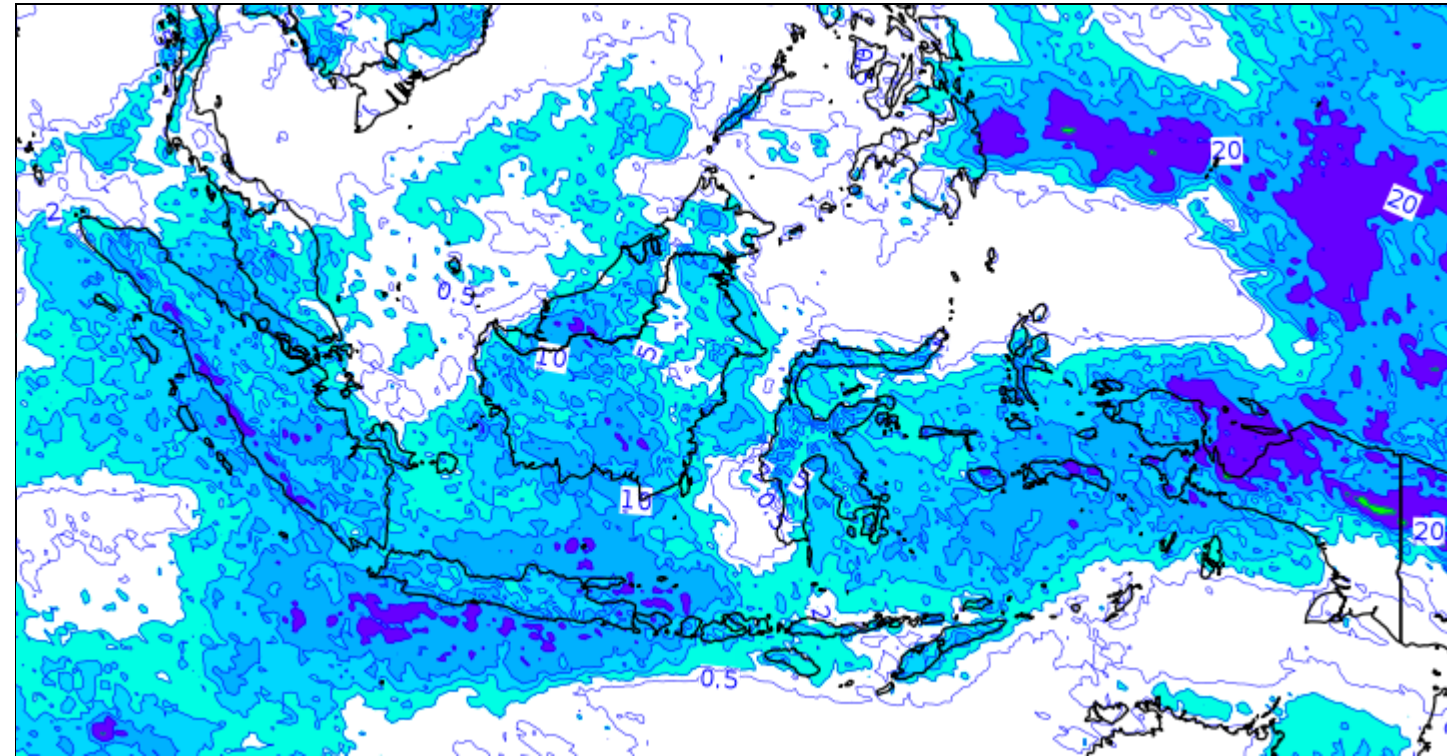
Alamat : Jl. Angkasa 1 No.2, Kemayoran, Jakarta 10720

Telp : 021-6546318 Fax. 021-6546314 / 6546315

Email : kontak.maritim@bmgk.go.id

Prakiraan Sebaran Hujan

Valid : Kamis, 30 April 2026



Legenda



Potensi Curah Hujan Lebat berpotensi terjadi di:

- Samudra Hindia selatan Banten
- Samudra Hindia selatan Jawa Barat
- Samudra Hindia selatan Jawa Tengah
- Samudra Hindia selatan DI Yogyakarta
- Samudra Hindia selatan Jawa Timur
- Laut Jawa bagian barat
- Laut Jawa bagian tengah
- Laut Jawa bagian timur
- Selat Makassar bagian selatan
- Laut Bali
- Laut Sumbawa
- Laut Flores
- Teluk Bone
- Laut Banda
- Laut Seram
- Laut Arafuru bagian Utara



BADAN METEOROLOGI, KLIMATOLOGI DAN GEOFISIKA

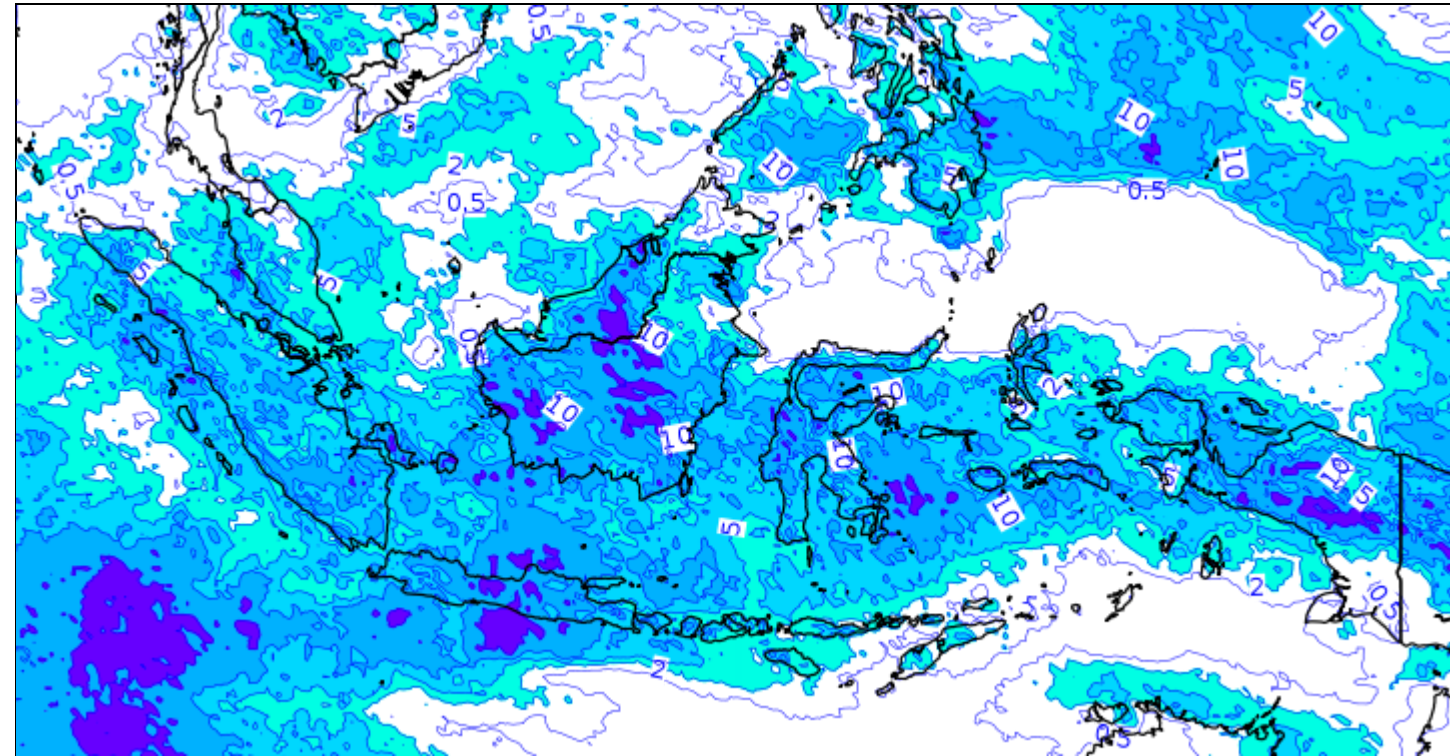
Alamat : Jl. Angkasa 1 No.2, Kemayoran, Jakarta 10720

Telp : 021-6546318 Fax. 021-6546314 / 6546315

Email : kontak.maritim@bmgk.go.id

Prakiraan Sebaran Hujan

Valid : Jumat, 01 Mei 2026



Potensi Curah Hujan Lebat berpotensi terjadi di:

- Samudra Hindia barat Lampung
- Samudra Hindia selatan Banten
- Samudra Hindia selatan Jawa Barat
- Samudra Hindia selatan Jawa Tengah
- Samudra Hindia selatan DI Yogyakarta
- Laut Jawa bagian tengah
- Laut Jawa bagian timur
- Laut Bali
- Laut Sumbawa
- Laut Flores
- Teluk Bone
- Laut Banda
- Laut Seram
- Laut Arafuru bagian Utara

Legenda





BADAN METEOROLOGI, KLIMATOLOGI DAN GEOFISIKA

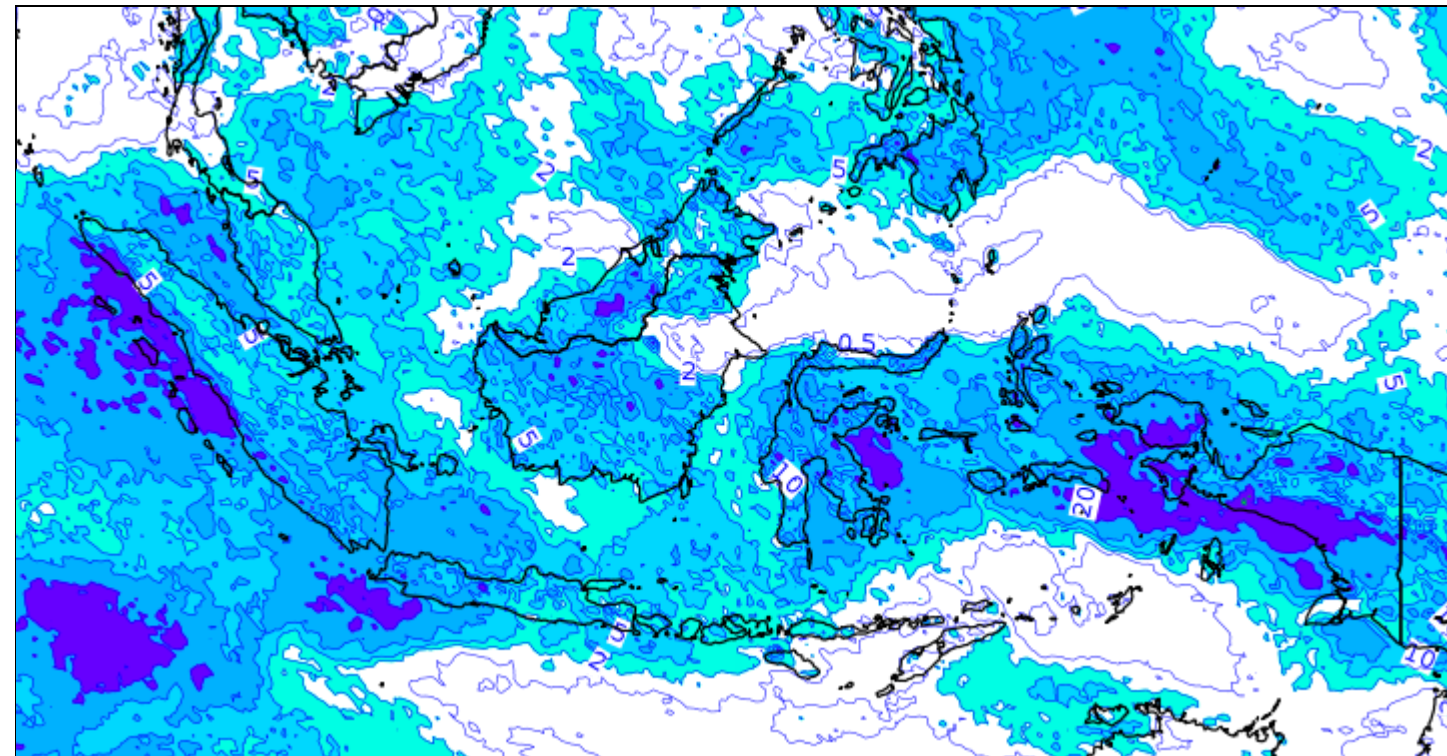
Alamat : Jl. Angkasa 1 No.2, Kemayoran, Jakarta 10720

Telp : 021-6546318 Fax. 021-6546314 / 6546315

Email : kontak.maritim@bmgk.go.id

Prakiraan Sebaran Hujan

Valid : Sabtu, 02 Mei 2026



Potensi Curah Hujan Lebat berpotensi terjadi di:

- Selat Malaka bagian tengah
- Samudra Hindia barat Aceh
- Samudra Hindia barat Kep. Nias
- Samudra Hindia barat Kep. Mentawai
- Samudra Hindia barat Bengkulu
- Samudra Hindia barat Lampung
- Samudra Hindia selatan Banten
- Samudra Hindia selatan Jawa Barat
- Samudra Hindia selatan Jawa Tengah
- Samudra Hindia selatan DI Yogyakarta
- Laut Jawa bagian barat
- Laut Jawa bagian tengah
- Laut Jawa bagian timur
- Laut Bali
- Teluk Bone
- Laut Banda
- Laut Seram
- Laut Arafuru bagian Utara

Legenda

