



BADAN METEOROLOGI, KLIMATOLOGI DAN GEOFISIKA

Alamat : Jl. Angkasa 1 No.2, Kemayoran, Jakarta 10720

Telp : 021-6546318 Fax. 021-6546314 / 6546315

Email : kontak.maritim@bmgk.go.id

PRAKIRAAN POTENSI CURAH HUJAN 3 HARI KEDEPAN DI PERAIRAN INDONESIA

BERLAKU 10 MEI 2026 PUKUL 07.00 WIB - 12 MEI 2026 PUKUL 07.00 WIB



BADAN METEOROLOGI, KLIMATOLOGI DAN GEOFISIKA

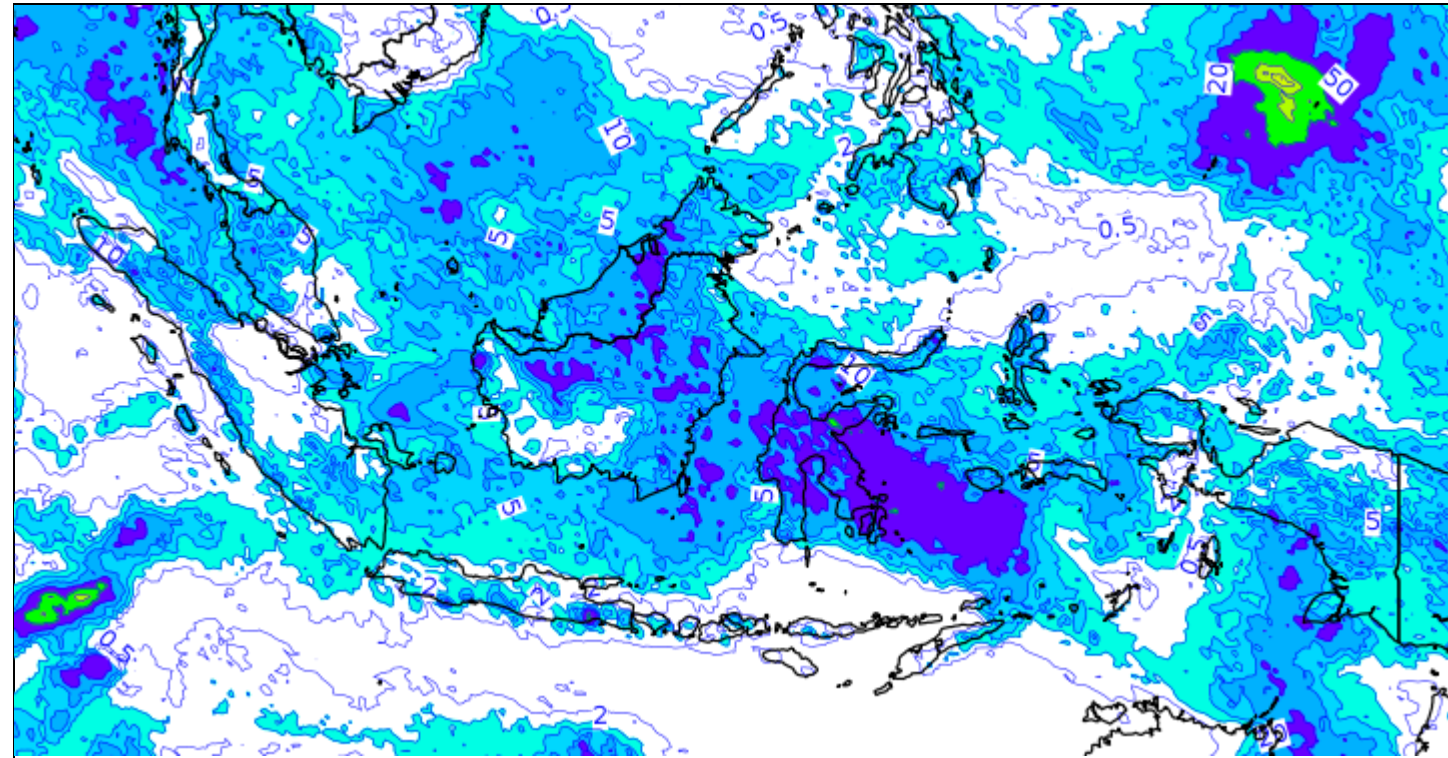
Alamat : Jl. Angkasa 1 No.2, Kemayoran, Jakarta 10720

Telp : 021-6546318 Fax. 021-6546314 / 6546315

Email : kontak.maritim@bmgk.go.id

Prakiraan Sebaran Hujan

Valid : Minggu, 10 Mei 2026



Legenda



Potensi Curah Hujan Lebat berpotensi terjadi di:

- Selat Malaka bagian utara
- Selat Malaka bagian tengah
- Samudra Hindia barat Aceh
- Samudra Hindia barat Kep. Nias
- Samudra Hindia barat Kep. Mentawai
- Samudra Hindia barat Bengkulu
- Laut Natuna Utara
- Selat Karimata bagian utara
- Selat Karimata bagian selatan
- Laut Jawa bagian tengah
- Laut Jawa bagian timur
- Selat Makassar bagian tengah
- Teluk Bone
- Laut Banda
- Laut Seram
- Laut Arafuru bagian Utara



BADAN METEOROLOGI, KLIMATOLOGI DAN GEOFISIKA

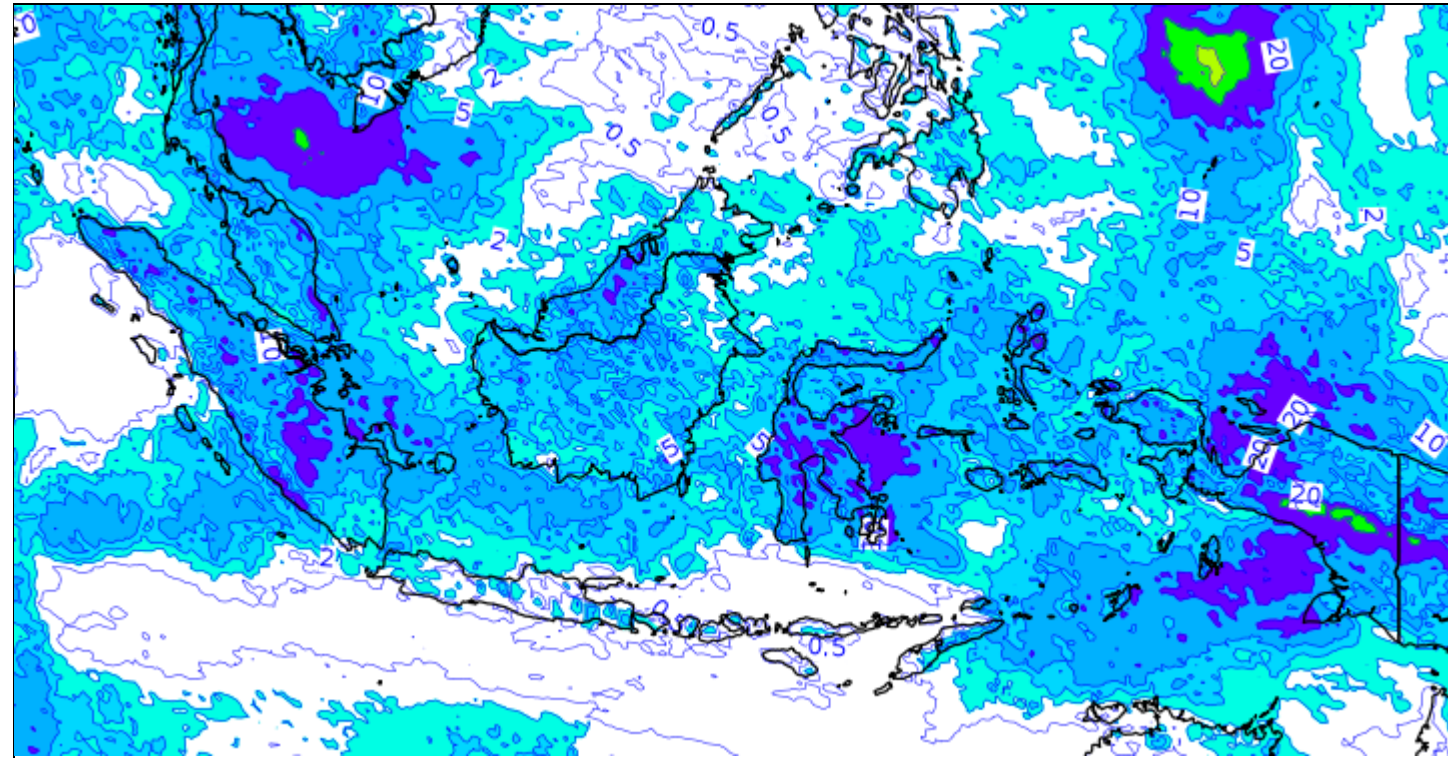
Alamat : Jl. Angkasa 1 No.2, Kemayoran, Jakarta 10720

Telp : 021-6546318 Fax. 021-6546314 / 6546315

Email : kontak.maritim@bmgk.go.id

Prakiraan Sebaran Hujan

Valid : Senin, 11 Mei 2026



Potensi Curah Hujan Lebat berpotensi terjadi di:

- Selat Malaka bagian utara
- Selat Malaka bagian tengah
- Laut Natuna Utara
- Selat Karimata bagian utara
- Selat Karimata bagian selatan
- Laut Jawa bagian barat
- Laut Jawa bagian tengah
- Selat Makassar bagian tengah
- Teluk Bone
- Laut Banda
- Laut Seram
- Laut Arafuru bagian Utara
- Laut Arafuru bagian tengah
- Laut Arafuru bagian timur
- Samudra Pasifik utara Papua

Legenda





BADAN METEOROLOGI, KLIMATOLOGI DAN GEOFISIKA

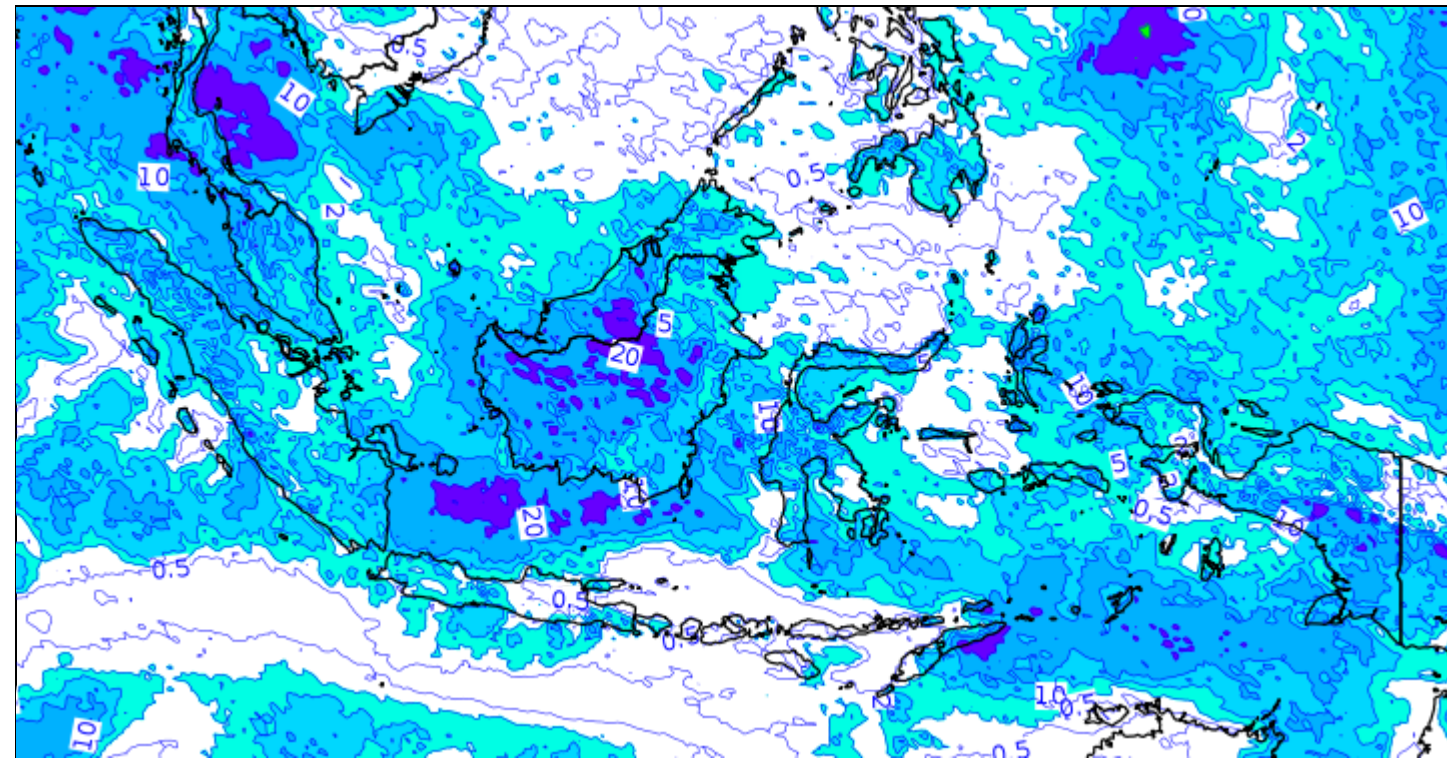
Alamat : Jl. Angkasa 1 No.2, Kemayoran, Jakarta 10720

Telp : 021-6546318 Fax. 021-6546314 / 6546315

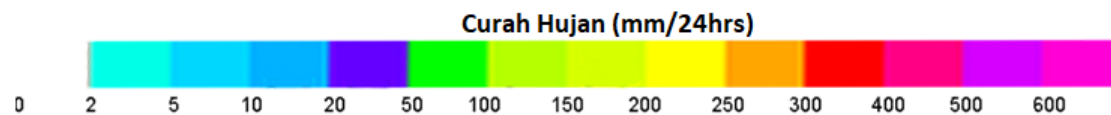
Email : kontak.maritim@bmgk.go.id

Prakiraan Sebaran Hujan

Valid : Selasa, 12 Mei 2026



Legenda



Potensi Curah Hujan Lebat berpotensi terjadi di:

- Selat Karimata bagian selatan
- Laut Jawa bagian barat
- Laut Jawa bagian tengah
- Laut Jawa bagian timur
- Selat Makassar bagian tengah
- Teluk Bone
- Laut Banda
- Laut Seram
- Laut Arafuru bagian Utara
- Laut Arafuru bagian barat
- Laut Arafuru bagian tengah
- Laut Arafuru bagian timur
- Samudra Pasifik utara Papua