



BADAN METEOROLOGI, KLIMATOLOGI DAN GEOFISIKA

Alamat : Jl. Angkasa 1 No.2, Kemayoran, Jakarta 10720

Telp : 021-6546318 Fax. 021-6546314 / 6546315

Email : kontak.maritim@bmgk.go.id

PRAKIRAAN POTENSI CURAH HUJAN 3 HARI KEDEPAN DI PERAIRAN INDONESIA

BERLAKU 13 MEI 2026 PUKUL 07.00 WIB - 15 MEI 2026 PUKUL 07.00 WIB



BADAN METEOROLOGI, KLIMATOLOGI DAN GEOFISIKA

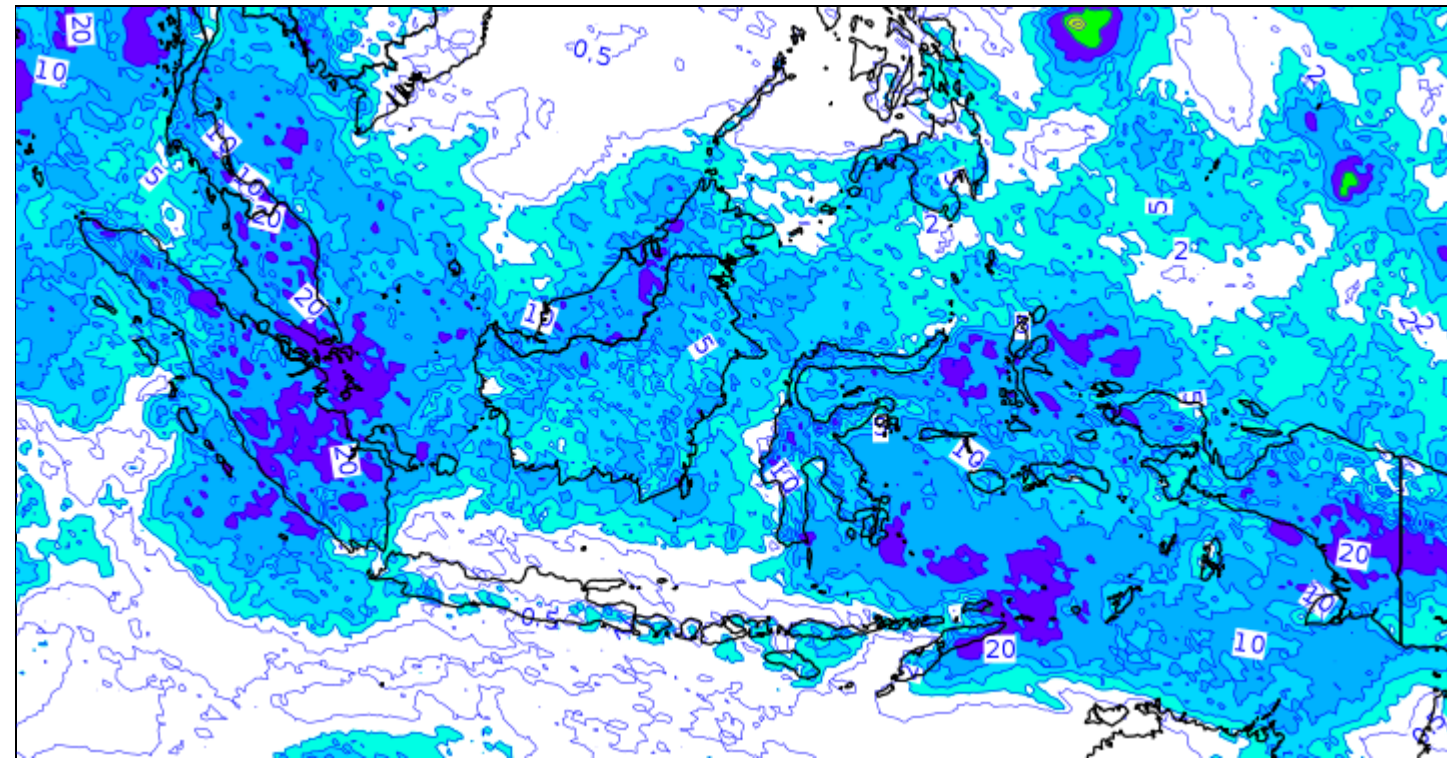
Alamat : Jl. Angkasa 1 No.2, Kemayoran, Jakarta 10720

Telp : 021-6546318 Fax. 021-6546314 / 6546315

Email : kontak.maritim@bmgk.go.id

Prakiraan Sebaran Hujan

Valid : Rabu, 13 Mei 2026



Legenda



Potensi Curah Hujan Lebat berpotensi terjadi di:

- Selat Malaka bagian tengah
- Samudra Hindia barat Aceh
- Samudra Hindia barat Bengkulu
- Selat Karimata bagian utara
- Selat Karimata bagian selatan
- Laut Jawa bagian barat
- Laut Jawa bagian tengah
- Laut Jawa bagian timur
- Teluk Bone
- Laut Banda
- Laut Seram
- Laut Arafuru bagian barat
- Laut Arafuru bagian tengah
- Laut Arafuru bagian timur
- Laut Maluku
- Samudra Pasifik utara Papua



BADAN METEOROLOGI, KLIMATOLOGI DAN GEOFISIKA

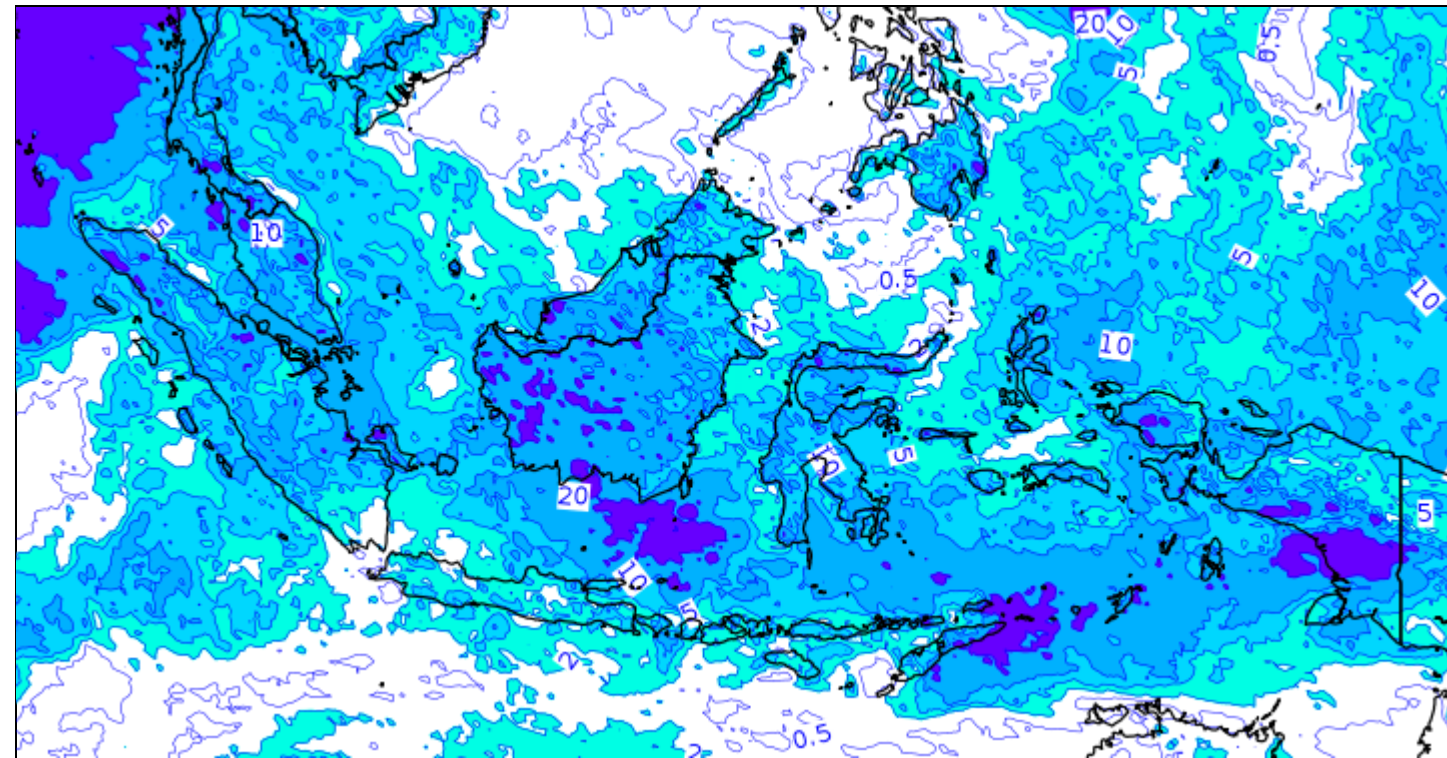
Alamat : Jl. Angkasa 1 No.2, Kemayoran, Jakarta 10720

Telp : 021-6546318 Fax. 021-6546314 / 6546315

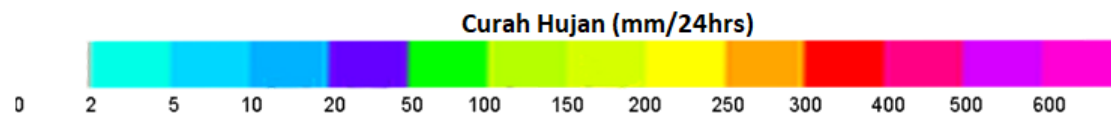
Email : kontak.maritim@bmgk.go.id

Prakiraan Sebaran Hujan

Valid : Kamis, 14 Mei 2026



Legenda



Potensi Curah Hujan Lebat berpotensi terjadi di:

- Selat Malaka bagian tengah
- Samudra Hindia barat Aceh
- Samudra Hindia barat Kep. Nias
- Selat Karimata bagian selatan
- Laut Jawa bagian tengah
- Laut Jawa bagian timur
- Selat Makassar bagian utara
- Selat Makassar bagian tengah
- Selat Makassar bagian selatan
- Laut Flores
- Teluk Bone
- Laut Banda
- Laut Arafuru bagian Utara
- Laut Arafuru bagian barat
- Laut Arafuru bagian tengah
- Laut Arafuru bagian timur
- Samudra Pasifik utara Papua Barat Daya
- Samudra Pasifik utara Papua Barat
- Samudra Pasifik utara Papua



BADAN METEOROLOGI, KLIMATOLOGI DAN GEOFISIKA

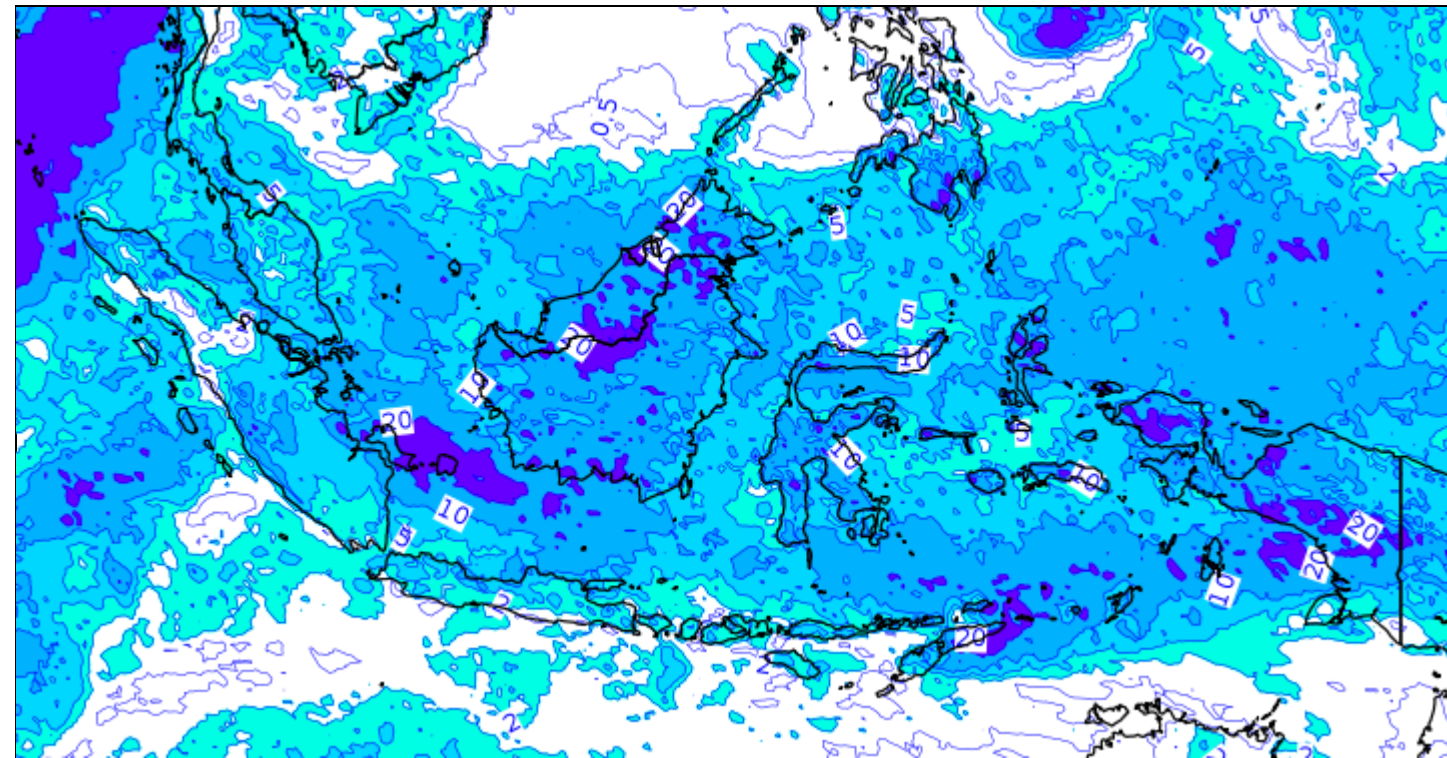
Alamat : Jl. Angkasa 1 No.2, Kemayoran, Jakarta 10720

Telp : 021-6546318 Fax. 021-6546314 / 6546315

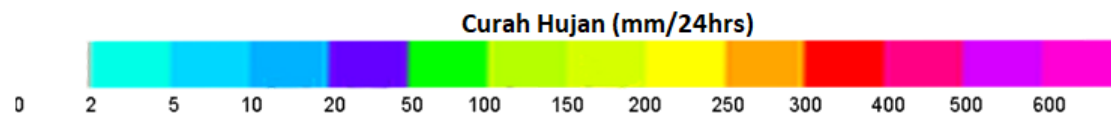
Email : kontak.maritim@bmgk.go.id

Prakiraan Sebaran Hujan

Valid : Jumat, 15 Mei 2026



Legenda



Potensi Curah Hujan Lebat berpotensi terjadi di:

- Selat Malaka bagian utara
- Selat Malaka bagian tengah
- Samudra Hindia barat Aceh
- Samudra Hindia barat Kep. Mentawai
- Samudra Hindia barat Bengkulu
- Selat Karimata bagian utara
- Selat Karimata bagian selatan
- Laut Jawa bagian tengah
- Laut Jawa bagian timur
- Selat Makassar bagian utara
- Selat Makassar bagian tengah
- Selat Makassar bagian selatan
- Laut Flores
- Teluk Bone
- Laut Banda
- Laut Seram
- Laut Arafuru bagian Utara
- Laut Arafuru bagian barat
- Laut Arafuru bagian tengah
- Laut Sulawesi bagian barat
- Laut Sulawesi bagian tengah
- Laut Maluku
- Samudra Pasifik utara Maluku
- Samudra Pasifik utara Papua Barat Daya
- Samudra Pasifik utara Papua Barat
- Samudra Pasifik utara Papua