



BADAN METEOROLOGI, KLIMATOLOGI DAN GEOFISIKA

Alamat : Jl. Angkasa 1 No.2, Kemayoran, Jakarta 10720

Telp : 021-6546318 Fax. 021-6546314 / 6546315

Email : kontak.maritim@bmgk.go.id

PRAKIRAAN POTENSI CURAH HUJAN 3 HARI KEDEPAN DI PERAIRAN INDONESIA

BERLAKU 24 JUNI 2026 PUKUL 07.00 WIB - 26 JUNI 2026 PUKUL 07.00 WIB



BADAN METEOROLOGI, KLIMATOLOGI DAN GEOFISIKA

Alamat : Jl. Angkasa 1 No.2, Kemayoran, Jakarta 10720

Telp : 021-6546318 Fax. 021-6546314 / 6546315

Email : kontak.maritim@bmgk.go.id

Prakiraan Sebaran Hujan

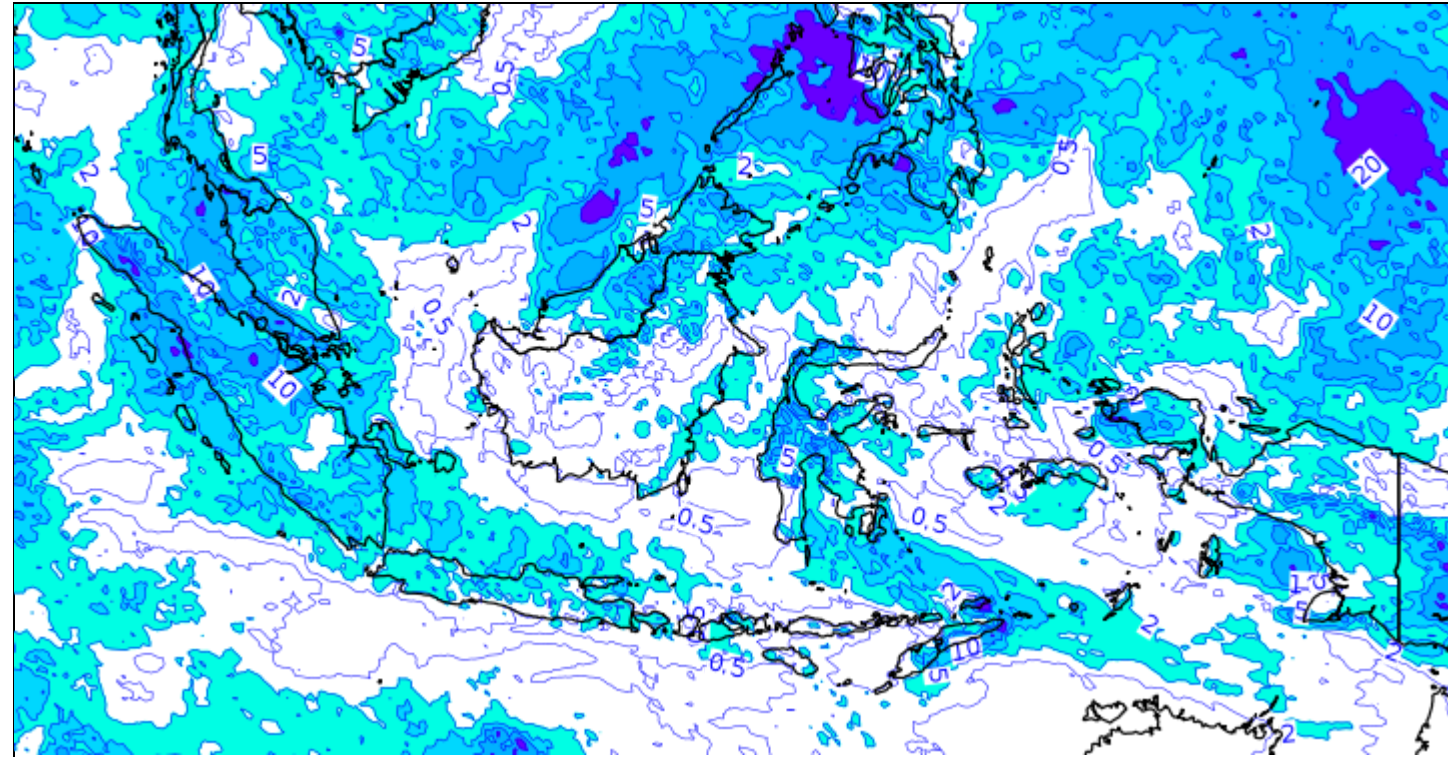
Valid : Rabu, 24 Juni 2026

Potensi Curah Hujan Lebat berpeluang terjadi di:

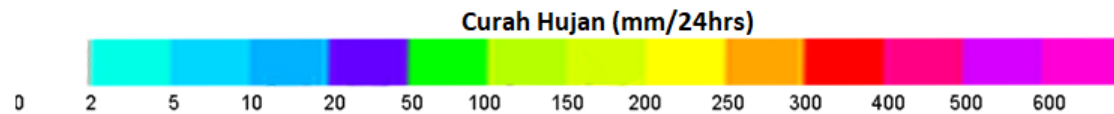
Selat Malaka bagian tengah

Laut Natuna Utara

Selat Karimata bagian utara



Legenda





BADAN METEOROLOGI, KLIMATOLOGI DAN GEOFISIKA

Alamat : Jl. Angkasa 1 No.2, Kemayoran, Jakarta 10720

Telp : 021-6546318 Fax. 021-6546314 / 6546315

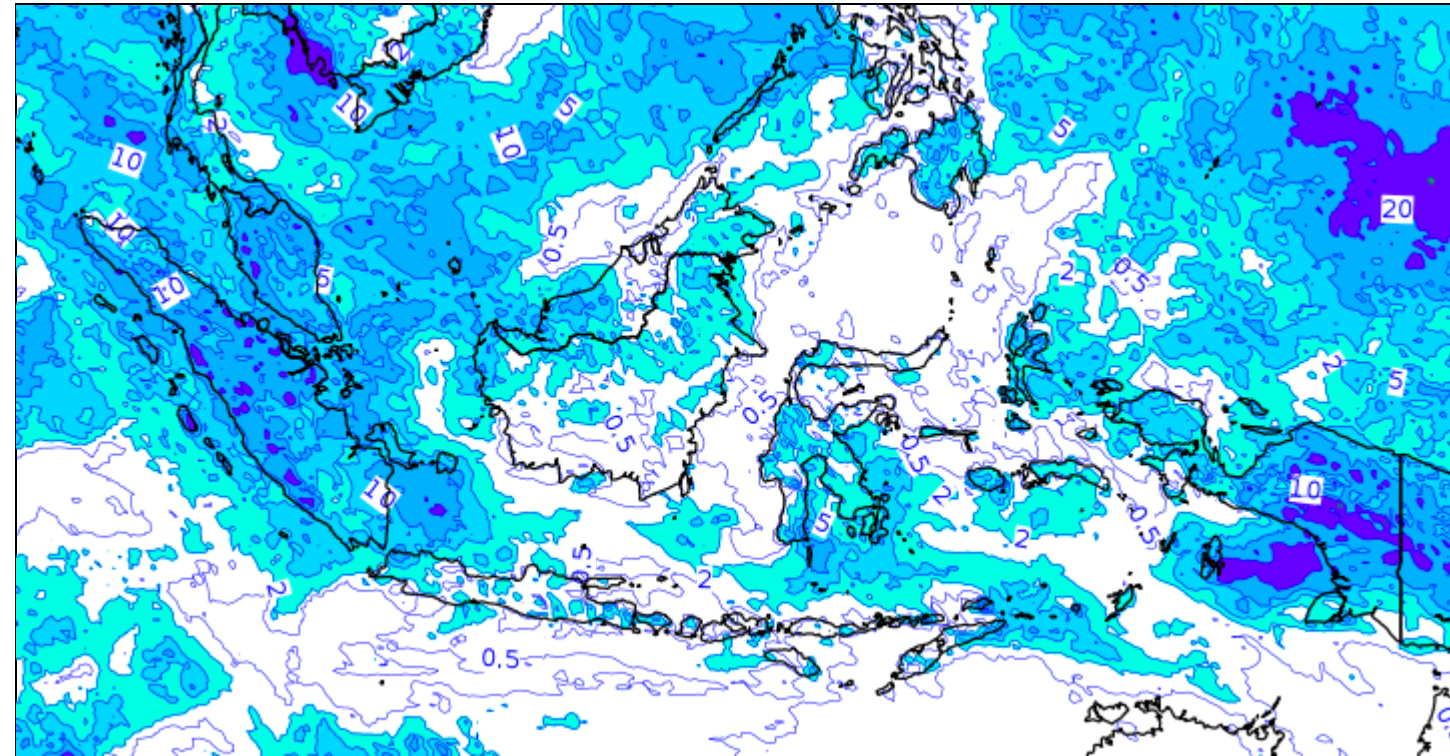
Email : kontak.maritim@bmgk.go.id

Prakiraan Sebaran Hujan

Valid : Kamis, 25 Juni 2026

Potensi Curah Hujan Lebat berpotensi terjadi di:

- Selat Malaka bagian tengah
- Laut Natuna Utara
- Selat Karimata bagian utara
- Laut Jawa bagian barat
- Samudra Pasifik utara Papua



Legenda





BADAN METEOROLOGI, KLIMATOLOGI DAN GEOFISIKA

Alamat : Jl. Angkasa 1 No.2, Kemayoran, Jakarta 10720

Telp : 021-6546318 Fax. 021-6546314 / 6546315

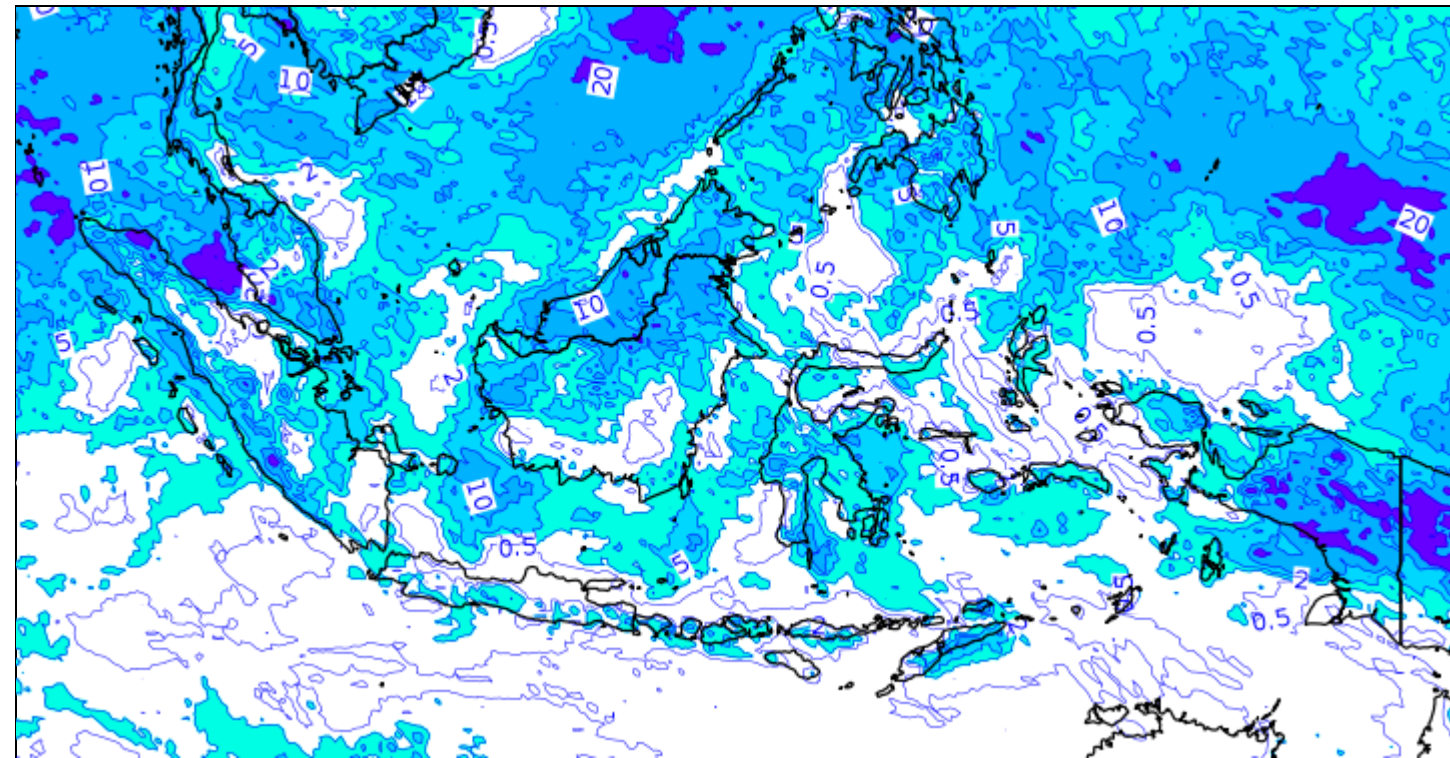
Email : kontak.maritim@bmgk.go.id

Prakiraan Sebaran Hujan

Valid : Jumat, 26 Juni 2026

Potensi Curah Hujan Lebat berpotensi terjadi di:

- Selat Malaka bagian utara
- Selat Malaka bagian tengah
- Samudra Hindia barat Aceh



Legenda

