



BADAN METEOROLOGI, KLIMATOLOGI DAN GEOFISIKA

Alamat : Jl. Angkasa 1 No.2, Kemayoran, Jakarta 10720

Telp : 021-6546318 Fax. 021-6546314 / 6546315

Email : kontak.maritim@bmgk.go.id

PRAKIRAAN POTENSI CURAH HUJAN 3 HARI KEDEPAN DI PERAIRAN INDONESIA

BERLAKU 22 JUNI 2026 PUKUL 07.00 WIB - 24 JUNI 2026 PUKUL 07.00 WIB



BADAN METEOROLOGI, KLIMATOLOGI DAN GEOFISIKA

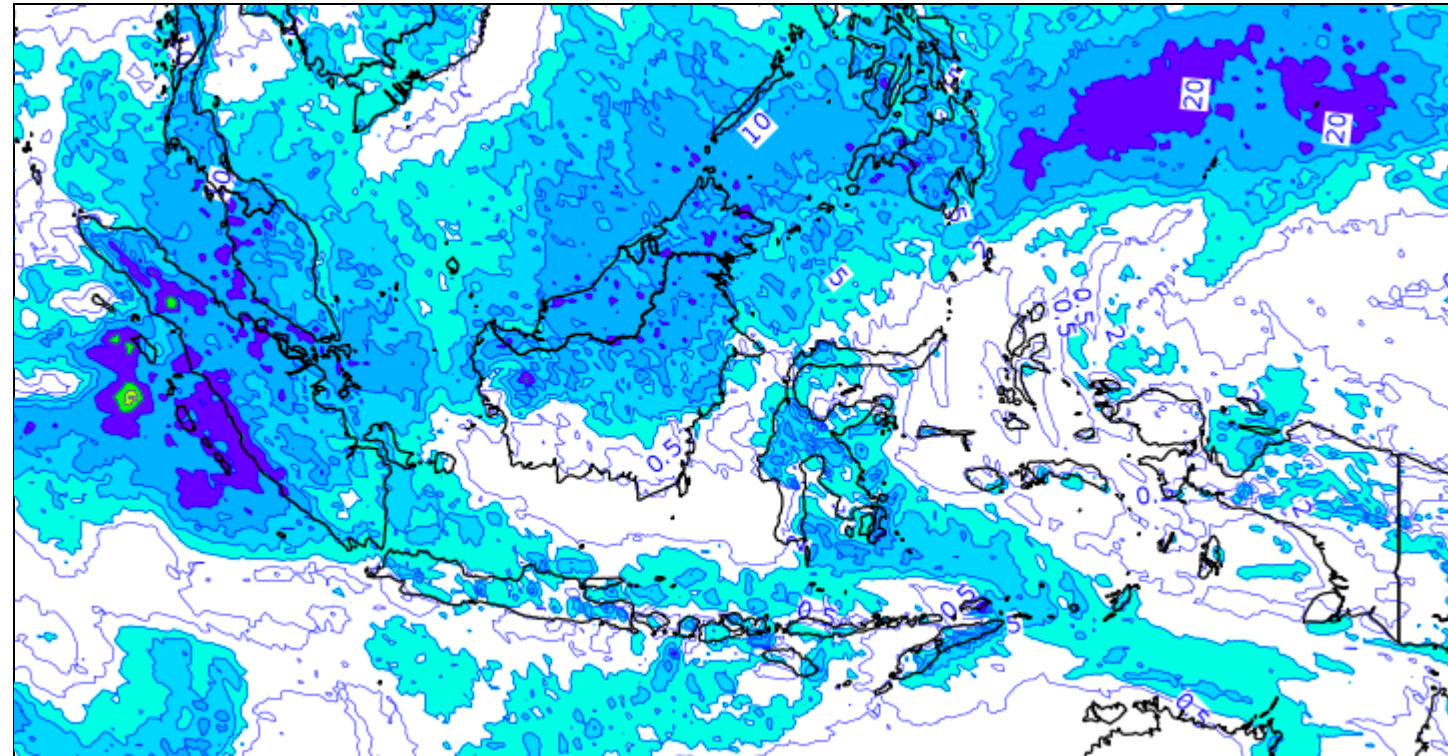
Alamat : Jl. Angkasa 1 No.2, Kemayoran, Jakarta 10720

Telp : 021-6546318 Fax. 021-6546314 / 6546315

Email : kontak.maritim@bmgk.go.id

Prakiraan Sebaran Hujan

Valid : Senin, 22 Juni 2026



Potensi Curah Hujan Lebat berpotensi terjadi di:

- Selat Malaka bagian utara
- Selat Malaka bagian tengah
- Samudra Hindia barat Aceh
- Samudra Hindia barat Kep. Nias
- Samudra Hindia barat Kep. Mentawai
- Laut Natuna Utara
- Selat Karimata bagian utara
- Samudra Pasifik utara Maluku

Legenda





BADAN METEOROLOGI, KLIMATOLOGI DAN GEOFISIKA

Alamat : Jl. Angkasa 1 No.2, Kemayoran, Jakarta 10720

Telp : 021-6546318 Fax. 021-6546314 / 6546315

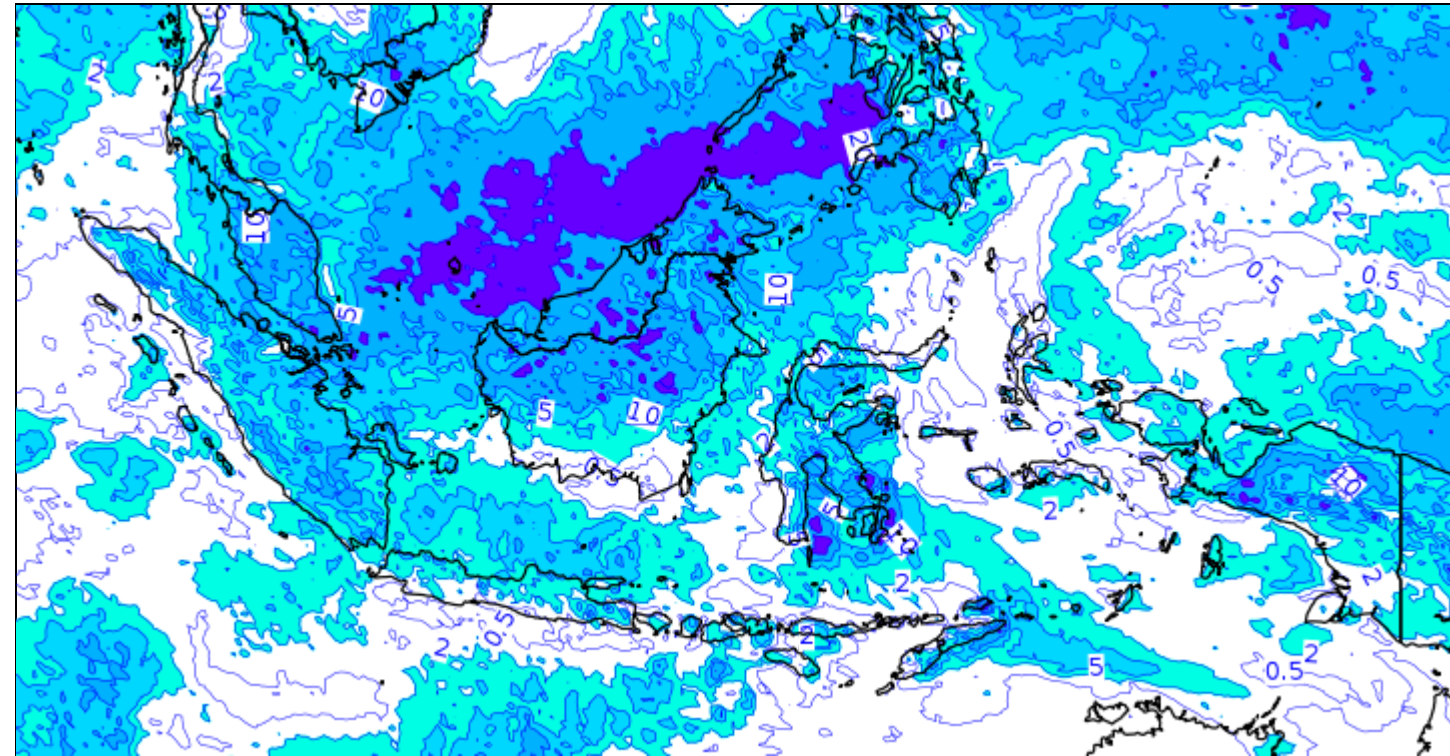
Email : kontak.maritim@bmgk.go.id

Prakiraan Sebaran Hujan

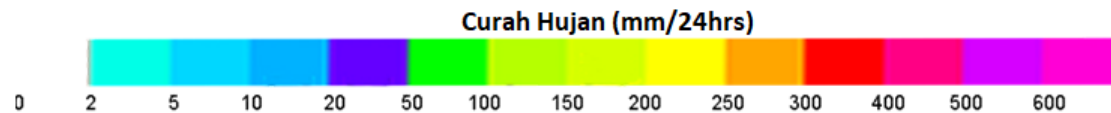
Valid : Selasa, 23 Juni 2026

Potensi Curah Hujan Lebat berpotensi terjadi di:

- Selat Malaka bagian utara
- Selat Malaka bagian tengah
- Samudra Hindia barat Aceh
- Samudra Hindia barat Kep. Nias
- Laut Natuna Utara
- Laut Sulawesi bagian barat



Legenda





BADAN METEOROLOGI, KLIMATOLOGI DAN GEOFISIKA

Alamat : Jl. Angkasa 1 No.2, Kemayoran, Jakarta 10720

Telp : 021-6546318 Fax. 021-6546314 / 6546315

Email : kontak.maritim@bmgk.go.id

Prakiraan Sebaran Hujan

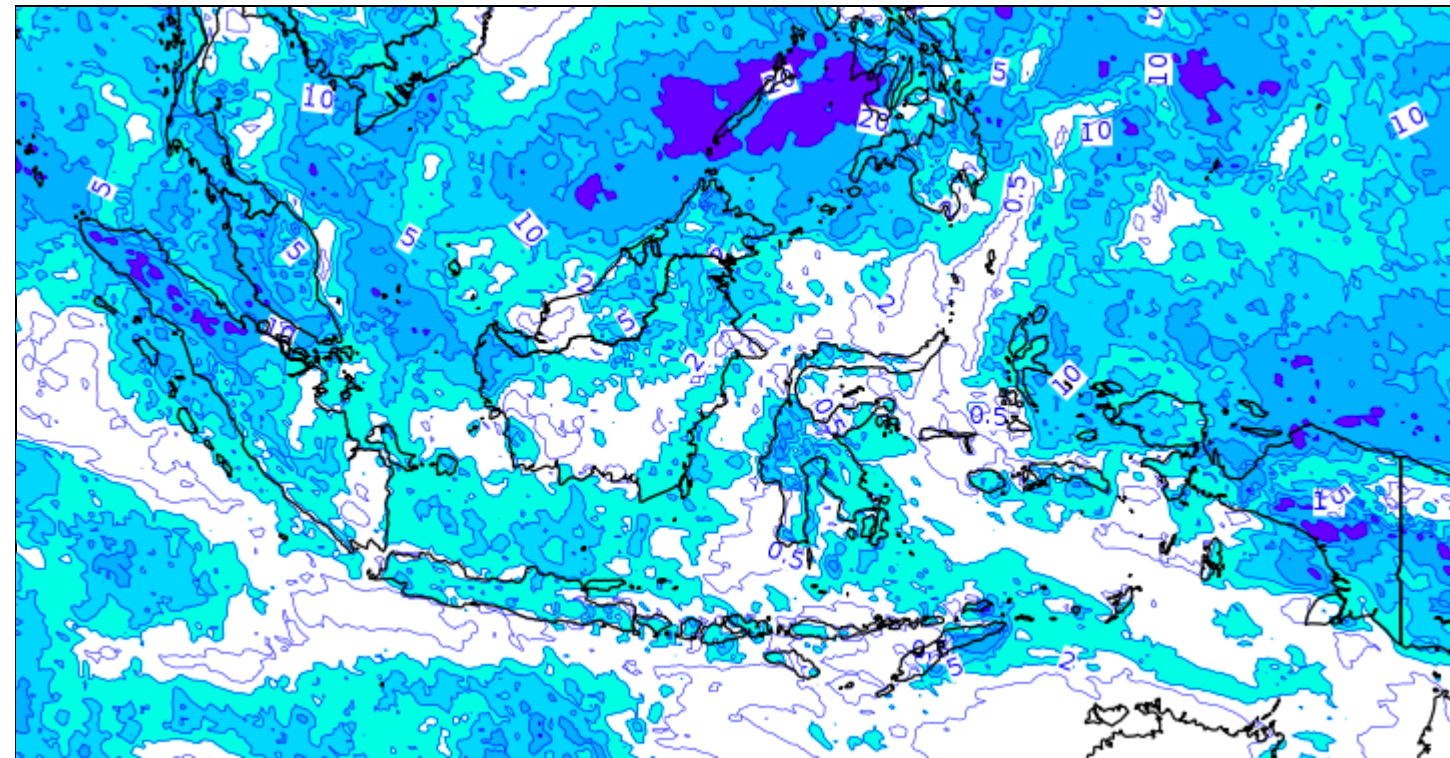
Valid : Rabu, 24 Juni 2026

Potensi Curah Hujan Lebat berpeluang terjadi di:

Selat Malaka bagian tengah

Laut Natuna Utara

Selat Karimata bagian utara



Legenda

